



# PIANO STRUTTURALE

LR 65/2014 Norme per il governo del territorio  
Articolo 20

Comune di Orbetello:  
 Sindaco: Andrea Ciaramenti  
 Assessore urbanistica: Susa Tiglia  
 Responsabile del procedimento: Arch. Francesca Olivari  
 Garante della comunicazione e ufficio urbanistica: segretario generale Giovanni La Porta

Raggruppamento temporaneo:  
 Arch. Silvia Viviani (progettista e coordinatore)  
 Epus - Musa srl (Gruppo di lavoro)  
 Cresme Ricerche spa (Gruppo di lavoro)  
 Arch. Francesco Musi (Gruppo di lavoro)  
 Arch. Lucia Nanni (Gruppo di lavoro)  
 Arch. Eleonora Gianini (Gruppo di lavoro)  
 Barbara Croci, Lorenzo Zoppi (Elaborazioni grafiche e GIS)

Apporti specialistici:  
 Pianificazione dello spazio marittimo e di adattamento climatico: Prof. Arch. Francesco Musco  
 Aspetti ecologici, ambientali e naturalistici, flora e fauna marina: Dott. Maurizio De Piero  
 Aspetti geologici, geomorfologici e idrologici idraulici: Studi IdroGeo Service srl e Hydrogeo Ingegneria srl

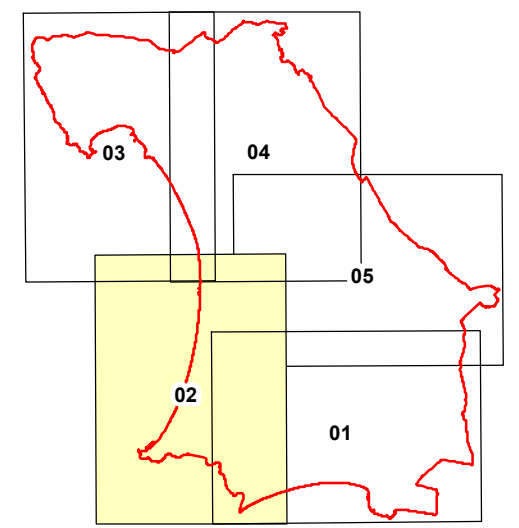


TAVOLA G.04 - Carta Geologico-Tecnica

QUADRO 02

Scala 1:10.000

FASE DI APPROVAZIONE

2020

Comune di Orbetello  
Provincia di Grosseto

## LEGENDA

### Litotecnica

- |  |                    |  |
|--|--------------------|--|
|  | A.5/6              | Rocce non stratificate o con bancate di spessore superiore a 3 mt. Roccia da debole a molto debole.<br><i>(componente geologico - CCA - vedi Tav.001)</i>  |
|  | B1.5/6             | Rocce stratificate e/o costituite da alternanze di litotipi diversi Roccia da debole a molto debole.<br><i>(componente geologico - FLA - vedi Tav.001)</i>   |
|  | B3.1/4             | Rocce stratificate e/o costituite da alternanze di litotipi diversi Roccia da debole a molto debole.<br><i>(componente geologico - MAC - vedi Tav.001)</i>   |
|  | B3.4/5             | Rocce stratificate e/o costituite da alternanze di litotipi diversi Roccia da mediamente resistente a debole.<br><i>(componente geologico - ST03, ST04, ST05 - vedi Tav.001)</i>   |
|  | B3.5/6             | Rocce stratificate e/o costituite da alternanze di litotipi diversi Roccia da debole a molto debole.<br><i>(componente geologico - ACCA - vedi Tav.001)</i>  |
|  | B4.5/6             | Rocce stratificate e/o costituite da alternanze di litotipi diversi Roccia da debole a molto debole.<br><i>(componente geologico - SA, ACCA, VMA, VEU - vedi Tav.001)</i>  |
|  | B5.1/4             | Rocce stratificate e/o costituite da alternanze di litotipi diversi Roccia da debole a molto debole.<br><i>(componente geologico - MCL - vedi Tav.001)</i>   |
|  | B5.5/6             | Rocce stratificate e/o costituite da alternanze di litotipi diversi Roccia da debole a molto debole.<br><i>(componente geologico - CPE, ST02, F03B, ST01 - vedi Tav.001)</i>   |
|  | C1.1/7             | Breccie, conglomerati e sabbie con medio grado di cementazione. Conglomerati e breccie clasto-silenitici. Roccia estremamente debole. Terreno lievemente cementato.<br><i>(componente geologico - MESB - vedi Tav.001)</i>     |
|  | C2.7               | Breccie, conglomerati e sabbie con medio grado di cementazione. Conglomerati e breccie matricio-silenitici. Litotipo da estremamente debole a lievemente cementato.<br><i>(componente geologico - VSA, SEU - vedi Tav.001)</i> |
|  | C3.7               | Breccie, conglomerati e sabbie con medio grado di cementazione. Sabbie cementate - arenarie deboli. Litotipo da estremamente debole a lievemente cementato.<br><i>(componente geologico - FLB - vedi Tav.001)</i>              |
|  | D2.5/2             | Materiali coesivi consistenti<br>Argille. Terreni coesivi molto consistenti.<br><i>(componente geologico - ISA - vedi Tav.001)</i>   |
|  | E2.a3/4.12/3       | Ghiaie e detriti<br>Terreno da poco addensato a sciolto<br>Presenza di frazione sabbiosa e coesiva<br><i>(componente geologico - Ae, S - vedi Tav.001)</i>   |
|  | E3.a3/4.11/3       | Sabbie<br>Terreno da poco addensato a sciolto<br>Presenza di frammenti di dimensioni maggiori e coesiva<br><i>(componente geologico - S - vedi Tav.001)</i>  |
|  | E3.a2/3.13         | Sabbie<br>Terreno da poco addensato a sciolto<br>Presenza di frazione coesiva<br><i>(componente geologico - SA, S - vedi Tav.001)</i>  |
|  | E3.a3/4.13         | Sabbie limose<br>Terreno da poco addensato a sciolto<br>Presenza di frazione coesiva<br><i>(componente geologico - S - vedi Tav.001)</i>   |
|  | F1.a5/6.11/2       | Limi<br>Terreno coesivo da poco consistente a privo di consistenza<br>Presenza di frazione sabbiosa e ghiaiosa<br><i>(componente geologico - L2 - vedi Tav.001)</i>  |
|  | F1.a5/6.14         | Limi<br>Terreno coesivo da poco consistente a privo di consistenza<br>Presenza di materiale torboso<br><i>(componente geologico - M, S14 - vedi Tav.001)</i>   |
|  | Terreno di riporto | Terreno a granulometria variabile con scarse caratteristiche geotecniche<br><i>(componente geologico - R2 e R3 - vedi Tav.001)</i>   |
|  | Frana              | Terreno a granulometria variabile con scarse caratteristiche geotecniche<br><i>(componente geologico - con frana - vedi Tav.001)</i>   |

- Sondaggi geognostici
- Prove penetrometriche statiche
- Prove penetrometriche dinamiche
- Profili geoelettrici

